

Detail-Beschreibung: RS1 im Ziegeldach Schnitt A-A

Typ: RS1 | 80mm Holz | 2 Fachverglasung

Stand: 09.2021

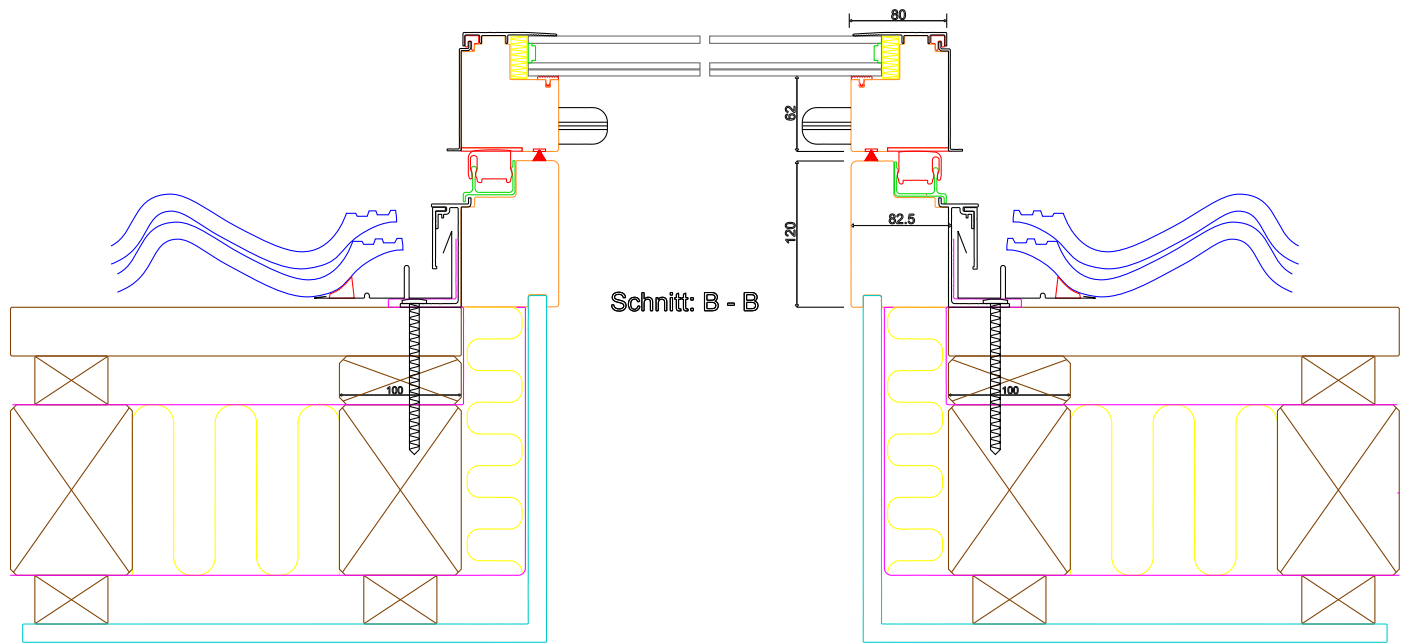
Nr: 001

KUREDADA Dachfenster GmbH | Gottlieb-Daimler-Str. 1A | 35463 Annerod | [www.KUREDADA.de](http://www.KUREDADA.de)

INFO:

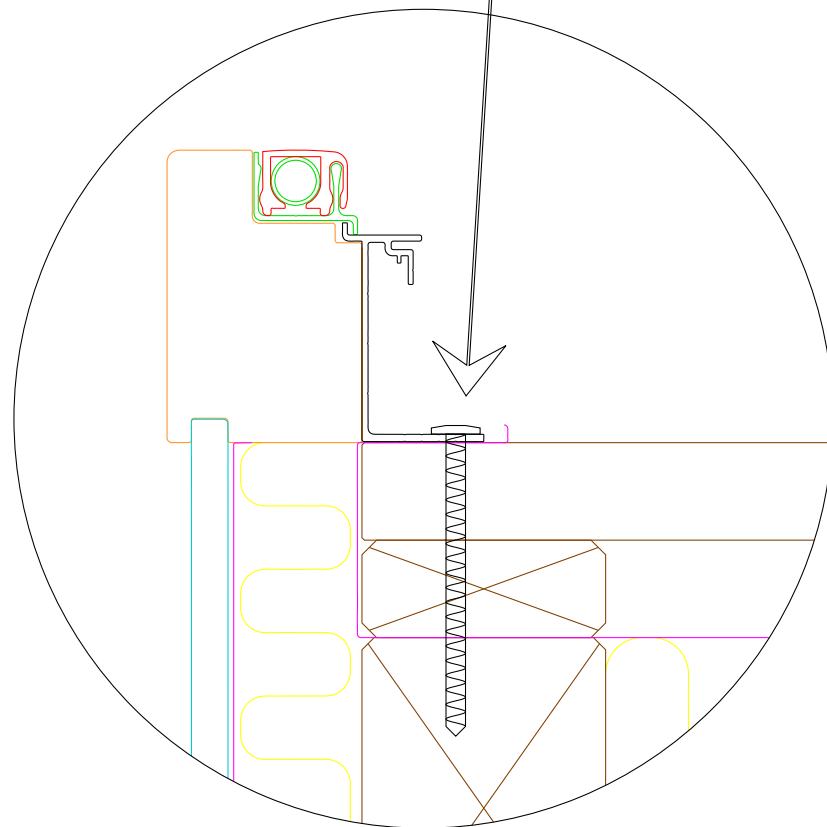
Diese Detail-Zeichnungen dienen als beispiel Empfehlung und müssen den jeweiligen örtlichen Gegebenheiten angepasst werden. Unterspannbahnen, Folienanschlüsse und Sparrenwechsel sind von Fachbetrieben und deren Mitarbeiter nach den Richtlinien des ZVDH fachgerecht auszuführen. Es gilt der jeweils aktuelle Stand. Technische Änderungen vorbehalten.

RENZ HANDMADE DESIGN  
**MEISTERWERK**  
 DACHFENSTER-ENTWICKLUNG



Schnitt: B - B

8 x 120 mm Tellerkopf Holzschraube  
Der empfohlene Schraubenabstand beträgt 25 cm



Die Auflage des Rahmens ist die Oberkante Lattung.

Detail-Beschreibung: RS1 im Ziegeldach Schnitt B-B

Typ: RS1 | 80mm Holz | 2 Fachverglasung

Stand: 09.2021

Nr: 002

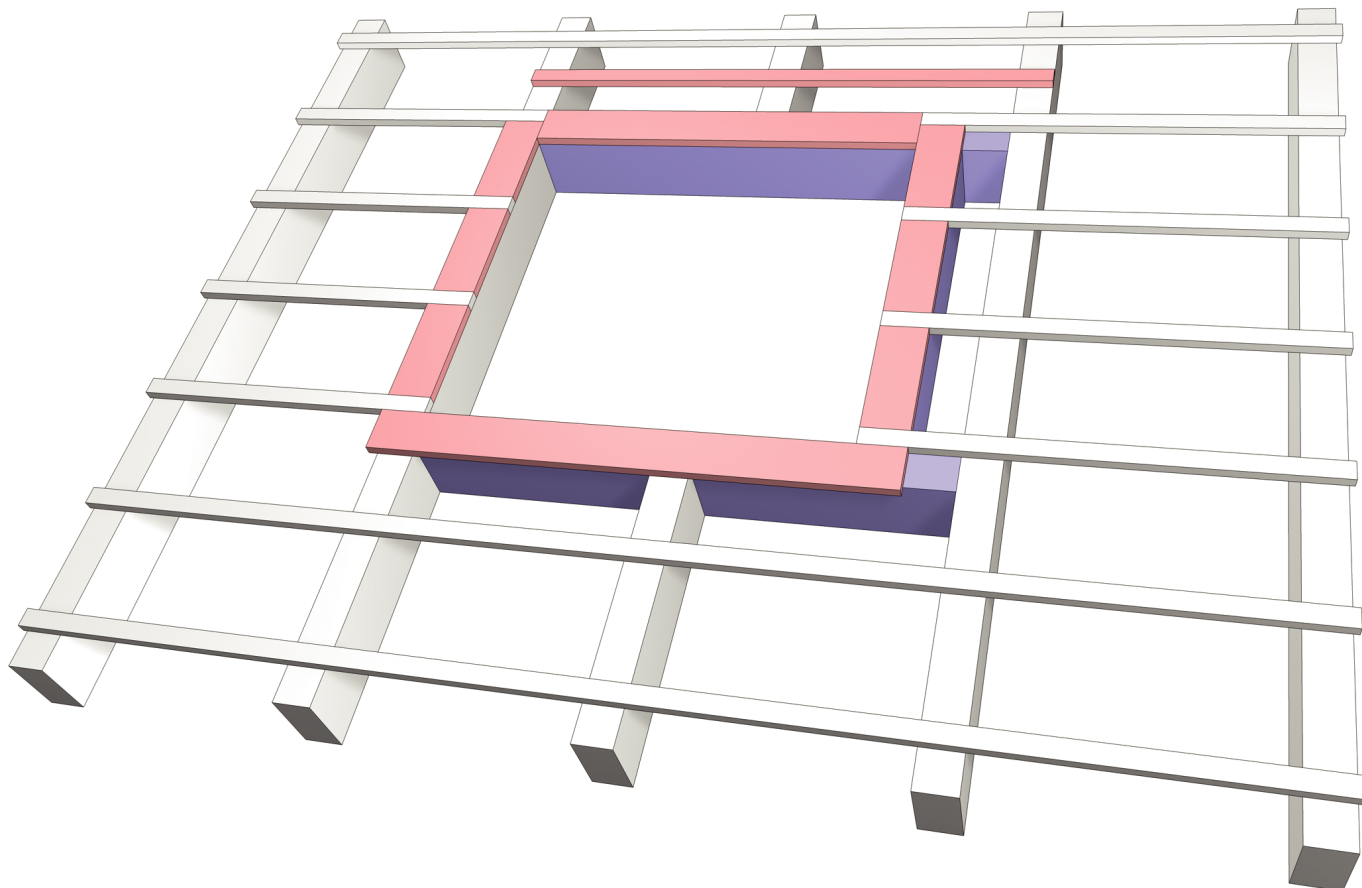
KUREDA Dachfenster GmbH | Gottlieb-Daimler-Str. 1A | 35463 Annerod | [www.KUREDA.de](http://www.KUREDA.de)

INFO:

Diese Detail-Zeichnungen dienen als beispiel Empfehlung und müssen den jeweiligen örtlichen Gegebenheiten angepasst werden. Unterspannbahnen, Folienanschlüsse und Sparrenwechsel sind von Fachbetrieben und deren Mitarbeiter nach den Richtlinien des ZVDH fachgerecht auszuführen. Es gilt der jeweils aktuelle Stand. Technische Änderungen vorbehalten.

RENZ HANDMADE DESIGN  
**MEISTERWERK**  
DACHFENSTER-ENTWICKLUNG

Der Sparrenwechsel ist von einem Fachbetrieb durchführen zu lassen.



Die Auflage des Rahmen ist die Oberkante Lattung.

Detail-Beschreibung: RS1 Sparrenwechsel

Typ: RS1 | 80mm Holz | 2 Fachverglasung

Stand: 09.2021

Nr: 003

KUREDA Dachfenster GmbH | Gottlieb-Daimler-Str. 1A | 35463 Annerod | [www.KUREDA.de](http://www.KUREDA.de)

INFO:

Diese Detail-Zeichnungen dienen als beispiel Empfehlung und müssen den jeweiligen örtlichen Gegebenheiten angepasst werden. Unterspannbahnen, Folienanschlüsse und Sparrenwechsel sind von Fachbetrieben und deren Mitarbeiter nach den Richtlinien des ZVDH fachgerecht auszuführen. Es gilt der jeweils aktuelle Stand. Technische Änderungen vorbehalten.

RENZ HANDMADE DESIGN  
**MEISTERWERK**  
DACHFENSTER-ENTWICKLUNG